

Informazioni del campione

Nome del campione : Tisza
 ID Campione : H30092012
 Data analisi : 01/10/2020
 Matrice :
 Campionamento : Effettuato dal cliente

Dati del cliente

Via Giacomo Leopardi, 2
 88040 Pratora CZ
 P.Iva: 03518860790
 info@biologicalcalabria.it

Profilo dei cannabinoidi

Detector A

Name	Dry weight %
CBDV	0,03
CBDA	8,26
CBGA	0,24
CBG	0,00
CBD	1,79
THCV	0,00
CBN	0,00
d9-THC	0,00
d8-THC	0,15
CBC	0,11
THCA	0,18

Total THC	0,15	%
Total THC	1,54	mg/g
Total CBD	9,03	%
Total CBD	90,29	mg/g

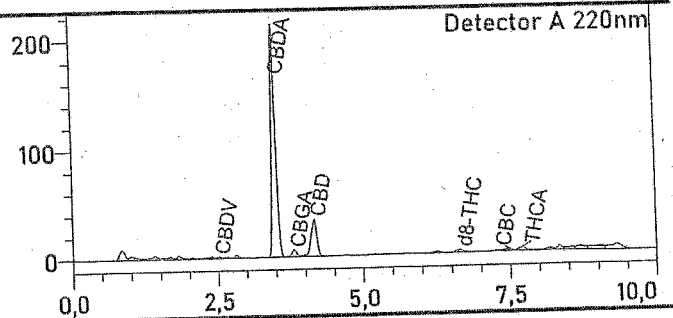
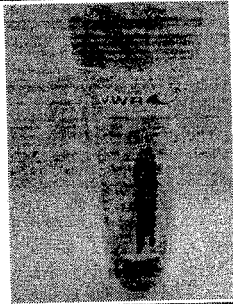
% = % (w/w) = (Peso dell'analita/Peso del prodotto)

* Il THC/CBD totale è calcolato usando le formule seguenti così da calcolare la perdita del gruppo carbossilico durante la decarbossilazione
 THC Totale = THC + (THCA * 0.877)
 CBD Totale = CBD + (CBDA * 0.877)

LOD (Limit of Detection)**: 0,002%
 LOQ (Limit of Quantification)**: 0,005%
 **Per tutti i cannabinoidi

Grado di umidità al momento dell'analisi - 13,67%

Foto del campione



L'analisi per la determinazione quantitativa dei principali cannabinoidi è stata rilasciata il 01/10/2020

01/10/2020

Responsabile di laboratorio - Dr Edoardo Alfinito

I risultati dell'analisi sono basati sul campione inviato ad Ambra Srl nelle condizioni ricevute. Ambra Srl garantisce che tutto il lavoro analitico è svolto in maniera professionale in accordo con gli standard di laboratorio applicabili utilizzando metodi validati dalla comunità scientifica. Questo Certificato non può essere riprodotto, se non completo, senza l'approvazione di Ambra srl

